



LE

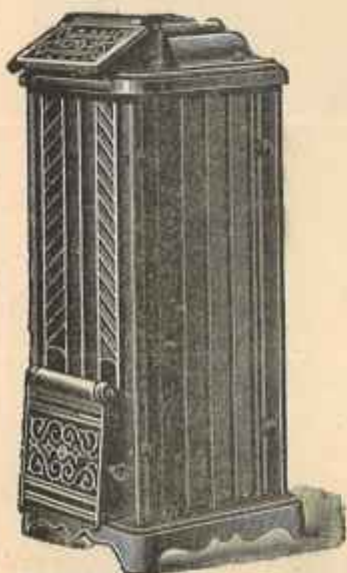
# POÈLE MUSGRAVE

A FEU CONTINU

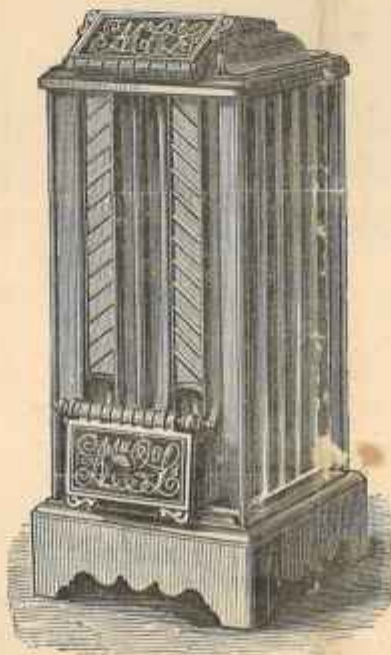
## MODÈLE 12 N - Poêles ordinaires

Ces modèles conviennent aux locaux qui n'exigent pas d'appareils ornés, tels que bureaux, magasins, écoles, couloirs, escaliers, etc. Ils sont simples et très solides, et se font à buse interchangeable c'est-à-dire que le tuyau de fumée peut être placé dessus ou derrière, à volonté.

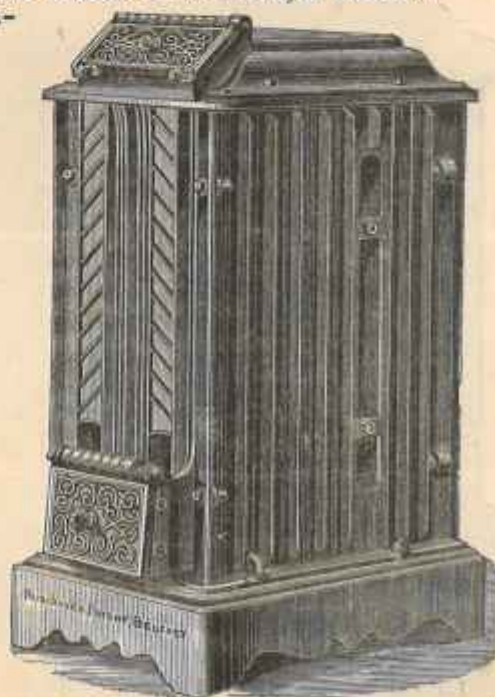
On fait les N<sup>os</sup> 1 A, 2, 3 et 4 à buse dessous, sur commande seulement.



Modèle 12 N - N<sup>o</sup> 0 S



Modèle 12 N - N<sup>o</sup> 0



Modèle 12 N - N<sup>o</sup> 1 A

### Dimensions extrêmes, Puissance de Chauffe et Prix à Paris

	Chauffant environ	PRUX à Paris	Largeur	Longueur	Hauteur	Diamètre de la buse	Poids du poêle	Contient environ	
								Coke	Anthracite
	mètres cubes	francs	centim.	centim.	centim.	centim.	kilos	litres	kilos
Modèle 12 N, N <sup>o</sup> 0 S	150 à 200	70	31	31	81	10	78	15	10
— — 0	200 à 250	80	37	37	81	10	100	20	15
— — 1	350	120	37	54	84	10	145	20	15
— — 1 A	500	140	43	59	85	10	166	25	20
— — 2	750	190	46	60	89	15	238	35	25
— — 3	1.000	250	54	68	94	15	306	50	30
— — 4	1.250	300	58	71	108	15	375	60	54
— — 4 A	1.500	400	58	71	130	15	500	90	65

Les grands modèles suivants se font sans grille ni cendrier

Modèle 12 N, N <sup>o</sup> 5	1.800	500	61	94	129	20	690	100	75
— — 5 A	2.300	800	91	97	130	20	1007	140	100
— — 7	4.750	1.050	98	120	130	23	1300	240	180

Le N<sup>o</sup> 7 n'est pas encore fait à buse interchangeable.

Les N<sup>os</sup> 5 A et 7 sont expédiés en pièces pour en faciliter la manutention.

Les N<sup>os</sup> 0, 0 S, 1, 1 A, 2 et 3 se font sur commande à feu visible moyennant un supplément de 10 fr. et le N<sup>o</sup> 4 moyennant 20 fr.

## MUSGRAVE & C<sup>ie</sup>, 240, Rue de Rivoli, PARIS



MÉDAILLES D'OR - Expositions Universelles - PARIS 1889 et 1900



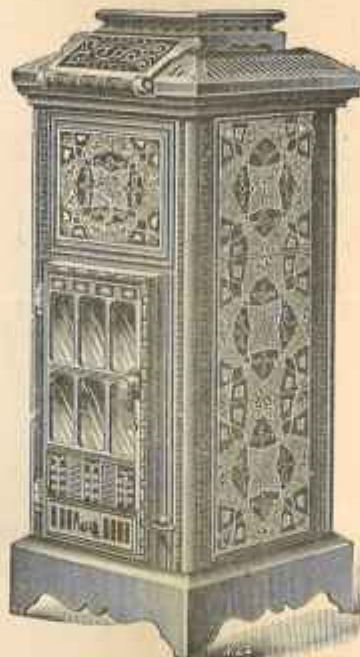
# Le Poêle Musgrave

Le seul véritable et original Calorifère Irlandais

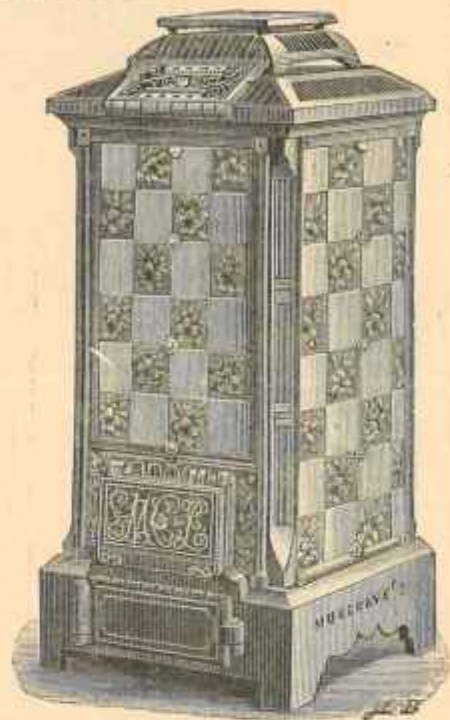
## MODÈLE 29 - Poêles à Carreaux émaillés en faïence



Modèle 29 — N° O S, Faïence 1992



Modèle 29 L — N° O S, Faïence E 565



Modèle 29 — N° O, Faïence M 40-16

La construction intérieure de ces poêles est semblable à celle des modèles 12 N; ils ont une enveloppe extérieure en faïence. L'air, passant entre cette enveloppe et le poêle brut intérieur, s'échappe par le haut après avoir acquis la température voulue. Ces modèles ont été créés spécialement pour les **petits appartements, salons, bureaux particuliers, etc.** Ils possèdent tous les derniers perfectionnements et donnent une chaleur particulièrement douce et agréable. Chaque poêle chauffe bien le cube indiqué; c'est en même temps un charmant petit meuble. Ces poêles se font couramment avec **buse derrière**. Les N° O S et O se font à buse interchangeable.

Sur commande seulement, les N° 1, 1 A, 2 et 3 se font avec buse dessus, les N° 1 A, 2 et 3 à buse dessous. (Voir l'observation au bas de la page 7).

### DIMENSIONS EXTRÊMES et PRIX à PARIS

GRANDEUR	CHAUFFANT environ	Modèle 29 sans feu visible	Modèle 29 L à feu visible	Largeur	Longueur	Hauteur	Diamètre de la buse	Contient		Poids
								Coque	Anthracite	
	mètres cubes	francs	francs	centim.	centim.	centim.	centim.	litres	kilos	kilos
N° O S . . . . .	150 à 200	150	160	35	35	87	10	15	10	110
— O . . . . .	200 à 250	250	260	43	43	95	10	20	15	185
— 1 . . . . .	350	325	335	43	59	95	10	20	15	230
— 1 A . . . . .	500	350	360	48	64	96	10	25	20	250
— 2 . . . . .	750	500	520	55	70	102	15	35	25	330
— 3 . . . . .	1.000	600	620	64	79	105	15	50	30	420

Illustrations en couleurs du plupart de la série, franco sur demande.

Pour d'autres modèles en faïence, voir aux pages suivantes

## MUSGRAVE & C<sup>le</sup>, 240, Rue de Rivoli, PARIS



Seule MÉDAILLE d'OR — Exposition Universelle — PARIS 1900



# Le Poêle Musgrave

Le seul véritable et original Calorifère Irlandais

## NOUVEAUX POÊLES avec Revêtement en Céramique et Feu visible

### LE GAULOIS

#### DIMENSIONS EXTRÊMES ET PRIX A PARIS



Gaulois 0, Faïence 1356A

Grandeur	Chauffant	PRIX A PARIS		
		Poël noir	Dessus et deux portes nickelées	Tout nickelé sauf la base et le panneau orné de derrière
	mètres cubes	francs	francs	francs
Gaulois 0..	80 à 110	110	140	180
— 1..	150 à 200	140	175	230
— 2..	200 à 300	170	210	270
— 3..	300 à 400	200	250	310
— 4..	400 à 500	260	320	380

Grandeur	Dimensions extrêmes			CONTIENT environ
	Largeur et largeur	Hauteur	Diamètre de la base	
	cent.	cent.	cent.	kilos
Gaulois 0 . . .	36	85	9	8
— 1 . . .	36	95	9	10
— 2 . . .	41	105	10	18
— 3 . . .	41	115	10	25
— 4 . . .	48	129	10	30



Gaulois 1, Faïence 78/4

Désireuse de donner satisfaction à sa clientèle toujours plus nombreuse, la Maison Musgrave offre une nouvelle série de Poêles avec faïences artistiques d'un aspect élégant, d'une construction très soignée et établis à des prix très modérés qui n'ont jamais pu être offerts jusqu'à ce jour.

Ce Poêle, avec foyer en briques réfractaires, est à double enveloppe, c'est-à-dire qu'il y a circulation d'air entre le premier poêle intérieur et l'enveloppe extérieure.

Il ne comporte dans son montage aucune tôle, ni noire ni émaillée. Sa décoration est en faïence véritable qui ne peut s'altérer comme les tôles émaillées.

Son foyer se met en incandescence d'une façon progressive, sa combustion est directe et on évite ainsi les mauvaises odeurs, les accumulations de gaz qui se produisent forcément sur les foyers des poêles qui ont des réservoirs à anthracite, où ce dernier reste noir à cause du tirage par le bas.

La durée de la combustion du **GAULOIS** est cependant suffisante pour passer la nuit et assurer un feu continu et régulier.

La buse est interchangeable, c'est-à-dire que la sortie de fumée peut être placée derrière ou dessus à volonté.

La forme cylindrique des foyers se recommande par sa solidité et la facilité du nettoyage.

Ces Poêles, ainsi que ceux à la page précédente, peuvent être fournis sur commande, de Paris, avec le dessus émaillés ou cuivrés. Le prix pour l'émaillage est le même que pour le nickelage. Le prix de cuivrage est donné sur commande, mais il est toujours plus élevé que celui du nickelage.

MUSGRAVE & C<sup>ie</sup>, 240, Rue de Rivoli, PARIS





# Le Poêle Musgrave

Le seul véritable et original Calorifère Irlandais

## Petits Poêles avec Revêtement en Céramique

Ces modèles ont été créés pour répondre à la demande des nombreux clients désirant un Poêle **MUSGRAVE** d'un aspect élégant et à un prix à la portée de toutes les bourses. Ils conviennent tout particulièrement au chauffage de petits appartements, salons, etc., etc.

Ils possèdent les derniers perfectionnements. Ils peuvent bien chauffer le cube indiqué et sont en même temps de charmants petits meubles. Munis de briques réfractaires à l'intérieur et de carreaux de faïence à l'extérieur, ils donnent une chaleur douce et agréable par la circulation d'air chaud.

Avec l'anhracite, ces poêles brûlent jour et nuit (moyennant une dépense d'environ 70 centimes par 24 heures), sans danger et sans aucune odeur; on n'a qu'à les remplir matin et soir en ayant soin d'enlever les cendres.

Ils brûlent aussi du coke de gaz et tout charbon maigre de bonne qualité.

La buse de la cheminée est par derrière. Le **DANOIS** se fait à buse derrière ou à buse dessus. Sauf indication contraire, nous l'envoyons toujours à buse derrière.



Le Danois Faïence E 535 BB

### LE DANOIS

Modèle déposé N° 10.600

Chauffe 150 mètres cubes

#### DIMENSIONS EXTRÊMES

Hauteur . . . . . 105 centimètres  
Largeur et longueur . . . . . 37 —  
Diamètre de la buse . . . . . 9 —

Poids : 60 kilos

Le foyer contient 12 litres coke et 7 kilogr. d'anhracite

#### PRIX A PARIS

Poli noir . . . . .	100 fr.
Avec chapeau nickelé ou émaillé. . . . .	110
Avec chapeau et 2 portes nickelés ou émaillés . . . . .	115
Avec chapeau, dessus et 2 portes nickelés ou émaillés. . . . .	125
Tout nickelé ou émaillé, sauf base et panneau de derrière. . . . .	150

## La CHEMINÉE MUSGRAVE (Modèle déposé N° 15.936)

Chauffe 100 mètres cubes

#### PRIX A PARIS

Poli noir. . . . .	150 fr.
Avec dessus nickelé ou émaillé. . . . .	170
Avec dessus et deux portes nickelées ou émaillées. . . . .	180
Tout nickelé ou émaillé (sauf socle et panneaux de derrière). . . . .	200

GRANDEUR UNIQUE : Hauteur extrême, 81 cm.; largeur extrême, 61 cm.; saillie totale, 52 cm.; hauteur extrême de la buse 46 cm.; diamètre de la buse, 126 m/m.; poids, 95 kilos.

Le fonctionnement de cette Cheminée est basé sur le même principe que celui des poêles à feu visible. Le nettoyage des cendres se fait au moyen d'une grille mobile que l'on agit de droite à gauche au moyen d'une poignée qui se trouve sur le devant. Ce système est très simple : un grand cendrier est placé sous la grille mobile, ce cendrier s'enlève très facilement en retirant la plaque qui le cache. Le tirage se règle par le plus ou moins d'ouverture de la coulisse placée sur le devant du cendrier, mais surtout par les portes en mica du haut : ces portes glissent sur des petits rails et, en s'ouvrant, se dissimulent dans l'appareil, ne laissant entrer sur le foyer que l'air nécessaire pour activer ou modérer l'intensité du feu. Pour obtenir un feu vif, comme pour l'allumage, par exemple, les portes doivent être fermées et demi-ouvertes, dès que le feu est pris. On peut, au besoin, brûler du bois dans ce modèle. Les portes avec mica du bas ne servent qu'au nettoyage.

La gravure représente la cheminée avec la faïence 1015 D



MUSGRAVE & C<sup>ie</sup>, 240, Rue de Rivoli, PARIS